



Spółka Restrukturyzacji Kopalń S.A.

SRK/TZ/3277/2010

Bytom 28.08.2010 r.

Wszystkim zainteresowanym

dotyczy: zmiany treści SIWZ postępowania o udzielenie zamówienia na zadanie pt: „**Likwidacja warsztatu mechanicznego przy ul. Wojska Polskiego w Sosnowcu**”.

Znak sprawy: KWK/25/10

Zamawiający informuje, że działając na podstawie art. 38 ust 4 ustawy z dnia 29 stycznia 2004 roku Prawo zamówień publicznych wprowadza zmianę w załączniku nr 2 do Specyfikacji Istotnych Warunków Zamówienia tj. przedmiarze robót polegającą na zmianie **opisu poz.38 rozdział 4 Roboty dodatkowe przedmiaru robót, który otrzymuje brzmienie:**

„Zabezpieczenie kanału kablowego z czynnymi kablami 6 kV i 20 kV przed jego uszkodzeniem podczas procesu wyburzeniowego – jak pokazano na załączonym wycinku mapy zasadniczej w skali 1:500 – kanał kablowy zaznaczony kolorem pomarańczowym”.

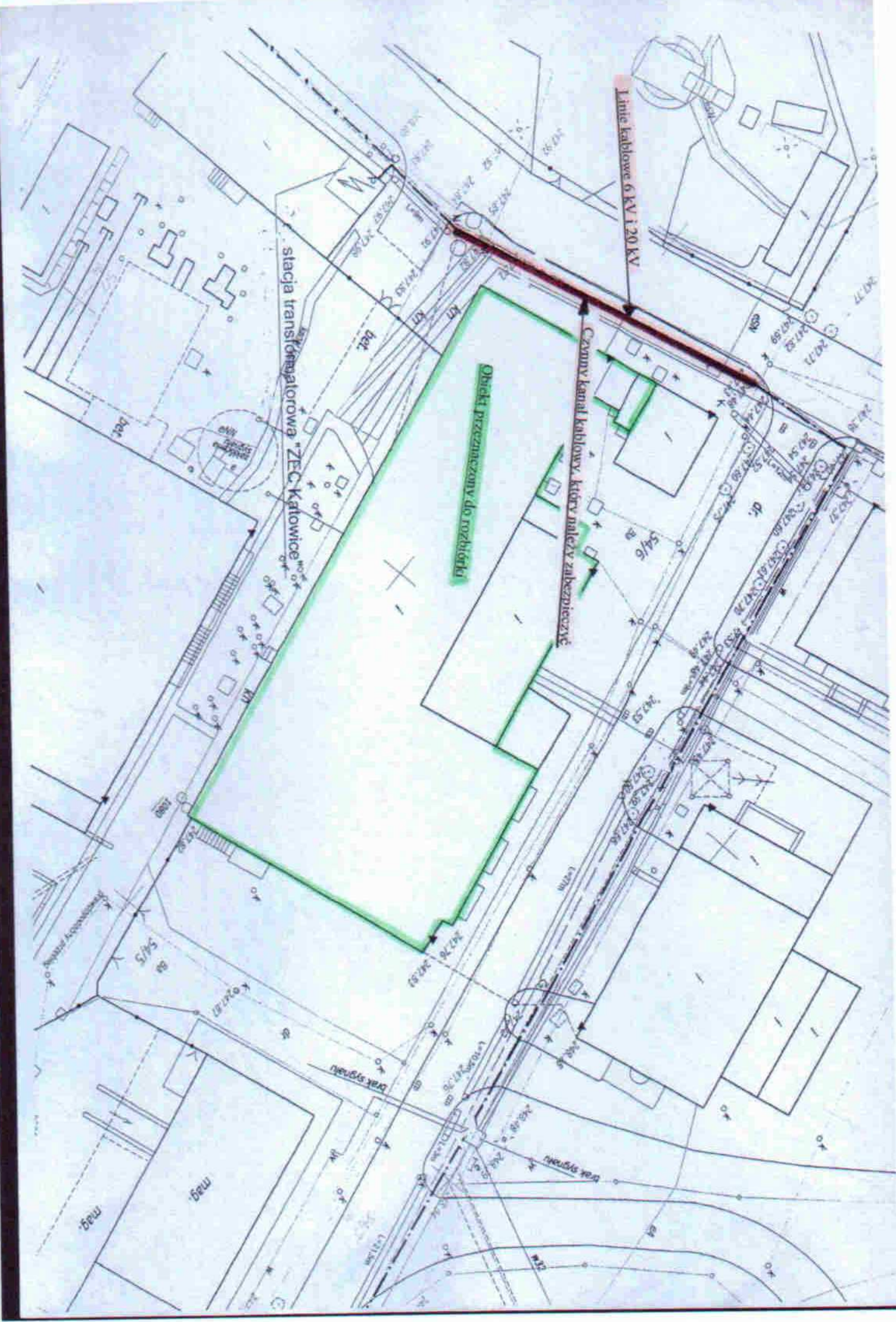
CZŁONEK ZARZĄDU
Zastępca Dyrektora Naczelnego
ds. Likwidacji Magistraly i Obrotu Strumienia

Mirosław Siemion

CZŁONEK ZARZĄDU
Zastępca Dyrektora Naczelnego ds. Finansowych

Małgorzata Drózdź

Załącznik: mapa pogładowa



Linie kablowe 6 kV i 20 kV

stacja transformatorowa ZEC Katowice

Obiekt przeznaczony do rozbiórki

Czynny kanał kablowy, który należy zabezpieczyć

mag

mag

Drak sygnalu

Drak sygnalu

S4/5

K 02/1/07

24/7/6

24/7/8

24/7/9

24/7/10

24/7/11

24/7/12

24/7/13

24/7/14

24/7/15

24/7/16

24/7/17

24/7/18

24/7/19

24/7/20

24/7/21

24/7/22

24/7/23

24/7/24

24/7/25

24/7/26

24/7/27

24/7/28

24/7/29

24/7/30

24/7/31

24/7/32

24/7/33

24/7/34

24/7/35

24/7/36

24/7/37

24/7/38

24/7/39

24/7/40

24/7/41

24/7/42

24/7/43

24/7/44

24/7/45

24/7/46

24/7/47

24/7/48

24/7/49

24/7/50

24/7/51

24/7/52

24/7/53

24/7/54

24/7/55

24/7/56

24/7/57

24/7/58

24/7/59

24/7/60

24/7/61

24/7/62

24/7/63

24/7/64

24/7/65

24/7/66

24/7/67

24/7/68

24/7/69

24/7/70

24/7/71

24/7/72

24/7/73

24/7/74

24/7/75

24/7/76

24/7/77

24/7/78

24/7/79

24/7/80

24/7/81

24/7/82

24/7/83

24/7/84

24/7/85

24/7/86

24/7/87

24/7/88

24/7/89

24/7/90

24/7/91

24/7/92

24/7/93

24/7/94

24/7/95

24/7/96

24/7/97

24/7/98

24/7/99

24/7/100

24/7/101

24/7/102

24/7/103

24/7/104

24/7/105

24/7/106

24/7/107

24/7/108

24/7/109

24/7/110

24/7/111

24/7/112

24/7/113

24/7/114

24/7/115

24/7/116

24/7/117

24/7/118

24/7/119

24/7/120

24/7/121

24/7/122

24/7/123

24/7/124

24/7/125

24/7/126

24/7/127

24/7/128

24/7/129

24/7/130

24/7/131

24/7/132

24/7/133

24/7/134

24/7/135

24/7/136

24/7/137

24/7/138

24/7/139

24/7/140

24/7/141

24/7/142

24/7/143

24/7/144

24/7/145

24/7/146

24/7/147

24/7/148

24/7/149

24/7/150

24/7/151

24/7/152

24/7/153

24/7/154

24/7/155

24/7/156

24/7/157

24/7/158

24/7/159

24/7/160

24/7/161

24/7/162

24/7/163

24/7/164

24/7/165

24/7/166

24/7/167

24/7/168

24/7/169

24/7/170

24/7/171

24/7/172

24/7/173

24/7/174

24/7/175

24/7/176

24/7/177

24/7/178

24/7/179

24/7/180

24/7/181

24/7/182

24/7/183

24/7/184

24/7/185

24/7/186

24/7/187

24/7/188

24/7/189

24/7/190

24/7/191

24/7/192

24/7/193

24/7/194

24/7/195

24/7/196

24/7/197

24/7/198

24/7/199

24/7/200

24/7/201

24/7/202

24/7/203

24/7/204

24/7/205

24/7/206

24/7/207

24/7/208

24/7/209

24/7/210

24/7/211

24/7/212

24/7/213

24/7/214

24/7/215

24/7/216

24/7/217

24/7/218

24/7/219

24/7/220

24/7/221

24/7/222

24/7/223

24/7/224

24/7/225

24/7/226

24/7/227

24/7/228

24/7/229

24/7/230

24/7/231

24/7/232

24/7/233

24/7/234

24/7/235

24/7/236

24/7/237

24/7/238

24/7/239

24/7/240

24/7/241

24/7/242

24/7/243

24/7/244

24/7/245

24/7/246

24/7/247

24/7/248

24/7/249

24/7/250

24/7/251

24/7/252

24/7/253

24/7/254

24/7/255

24/7/256

24/7/257

24/7/258

24/7/259

24/7/260

24/7/261

24/7/262

24/7/263

24/7/264

24/7/265

24/7/266

24/7/267

24/7/268

24/7/269

24/7/270

24/7/271

24/7/272

24/7/273

24/7/274

24/7/275

24/7/276

24/7/277

24/7/278

24/7/279

24/7/280

24/7/281

24/7/282

24/7/283

24/7/284

24/7/285

24/7/286

24/7/287

24/7/288

24/7/289

24/7/290

24/7/291

24/7/292

24/7/293

24/7/294

24/7/295

24/7/296

24/7/297

24/7/298

24/7/299

24/7/300

24/7/301

24/7/302

24/7/303

24/7/304

24/7/305

24/7/306

24/7/307

24/7/308

24/7/309

24/7/310

24/7/311

24/7/312