



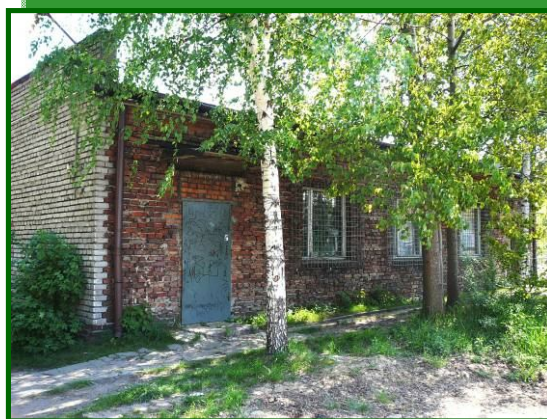
Spółka Restrukturyzacji Kopalń S.A.

OFERTA INWESTYCYJNA

Zabudowana nieruchomość przy ulicy
Żwirki i Wigury w Będzinie
– województwo Śląskie.

Nieruchomości (działka nr 4/596) znajdują się we wschodniej części miasta – dzielnica Ksawera.

Jej łączna powierzchnia to 618 m². Części zabudowana to jednokondygnacyjny budynek wymiennikowni, natomiast niezabudowana część stanowi dojazd i dojazd do budynku.



Będzin to miasto powiatowe położone w Zagłębiu Dąbrowskim, nad rzeką Czarną Przemszą oraz na Wyżynie Śląskiej.

Znajduje się na terenie Górnośląskiego Okręgu Przemysłowego (GOP) i konurbacji katowickiej.

Będzin położony jest w odległości 12 km od stolicy województwa śląskiego – Katowic, 5 km od centrum Sosnowca i 4 km od Dąbrowy Górniczej,

Będzin posiada dogodne połączenie z resztą kraju. Leży na skrzyżowaniu dwóch ważnych tras szybkiego ruchu: drogą krajową nr 94 (z Wrocławia do Krakowa) oraz drogą krajową nr 86 (z Katowic do Warszawy),

DK 86 około 11 kilometrów dalej łączy się w węźle Podwarpie z drogą ekspresową (międzynarodową) S1 E75.

Przez miasto przebiega także droga wojewódzka nr 910.

W odległości kilkunastu kilometrów znajduje się też Międzynarodowy Port Lotniczy w Pyrzowicach.



DANE O TERENIE

Właściciel –

Skarb Państwa

Użytkownik wieczysty –

Spółka Restrukturyzacji Kopalń S.A.
ul. Strzelców Bytomskich 207; 41-914 Bytom
Tel.: +48 (prefix) 32/35 - 13 - 300, 32/35 - 13 - 301
Fax: +48 (prefix) 32/35-13-309; 32/35-13-310; www.srk.com.pl

Przeznaczenie według planu zagospodarowania przestrzennego -

Tereny zabudowy mieszkaniowo – usługowej.

Obecny sposób zagospodarowania -

Teren płaski o kształcie prostokąta.

Obiekty posadowione na oferowanym terenie –

Budynek wymiennikowni (pow. użytkowa 123,9m², kubatura 885m³) – wolnostojący, jednokondygnacyjny, w części podpiwniczony.

Informacje o terenach przyległych –

W otoczeniu znajduje się zabudowa mieszkaniowa, obiekty użyteczności publicznej i kompleks garaży.

Istniejące uzbrojenie –

Posiada podstawową sieć uzbrojenia technicznego terenu.

Dostępność komunikacyjna –

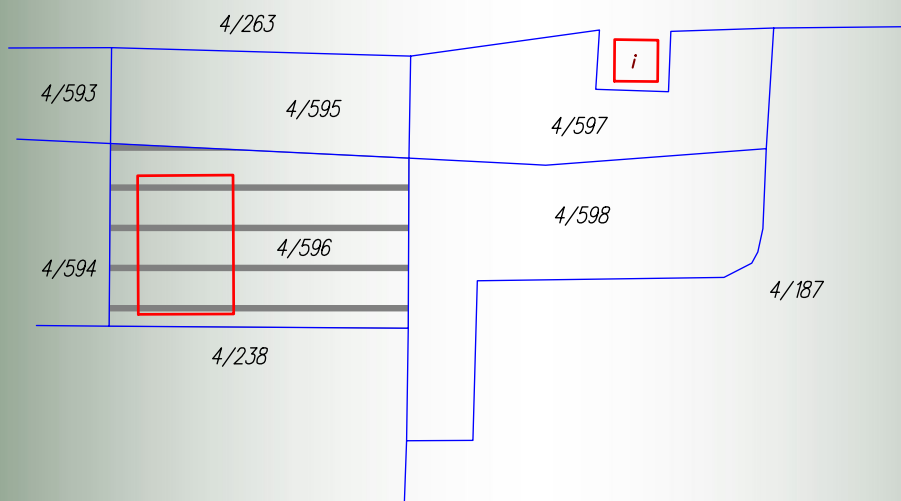
Dojazd odbywa się od strony ul. Żwirki i Wigury. Działki posiadają dostęp do dróg publicznych: droga wojewódzka nr 910 i droga krajowa nr 86 i 94.

Sugerowana forma zbycia –

Sprzedaż prawa wieczystego użytkowania na lata do 2089 r., w drodze przetargu publicznego działek.

Osoba do kontaktu –

Dyrektor Biura Zagospodarowania i Sprzedaży Majątku, Włodzimierz Kulisz
tel.: +48 (prefix) 32/35-13-316;
e-mail.: wkulisz@srk.com.pl



MAPA EWIDENCYJNA

POWIERZCHNIA CAŁKOWITA 0,0618 ha (618 m²)