



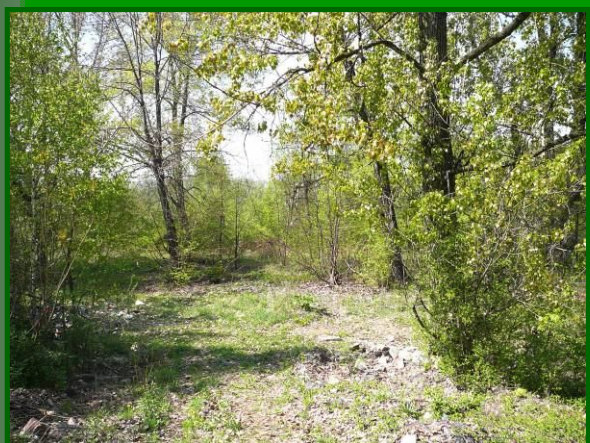
Spółka Restrukturyzacji Kopalń S.A.

OFERTA INWESTYCYJNA

Niezabudowana nieruchomość przy ulicy Szyby Rycerskie w Bytomiu - Łagiewniki
– województwo Śląskie.

Nieruchomość nr 133/19 (55 349 m²) znajduje się w wschodniej części Bytomia – Łagiewniki.

Charakteryzuje się terenem płaskim, w okolicy którego znajdują się obiekty przemysłowe.



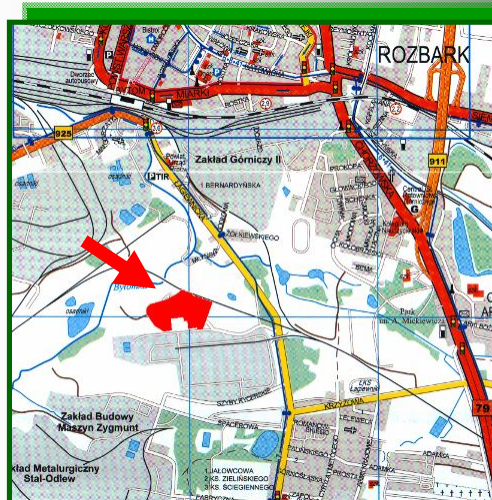
Bytom - miasto na prawach powiatu - położone w południowej Polsce na Wyżynie Śląskiej, nad rzeką Bytomką w centrum konurbacji śląskiej.

Leży na skrzyżowaniu głównych szlaków komunikacyjnych o charakterze regionalnym, krajowym oraz międzynarodowym. Zapewnia dzięki temu dobre połączenia z miastami Aglomeracji Górnośląskiej i ważnymi ośrodkami miejskimi w kraju, ale również z krajami: Czechami, Słowacją, Niemcami i Ukrainą.

Przez miasto przebiegają drogi wojewódzkie nr 911 i 925, drogi krajowe nr 11, 78, 79, 88, 94 oraz droga europejska E40.

W przyszłości dodatkowe połączenia drogowe z miastem w kierunku północ-południe zapewni autostrada A1.

Transport lotniczy zapewnia blisko położony międzynarodowy port lotniczy "Katowice" w Pyrzowicach, międzynarodowe lotnisko w Krakowie-Balicach oraz międzynarodowy port lotniczy Ostrava-Mošnov w Czechach.



© Wydawnictwo Witański - Katowice

DANE O TERENIE

Właściciel –

Skarb Państwa

Użytkownik wieczysty –

Spółka Restrukturyzacji Kopalń S.A.
ul. Strzelców Bytomskich 207; 41-914 Bytom
Tel.: +48 (prefix) 32/35 - 13 - 300, 32/35 - 13 - 301
Fax: +48 (prefix) 32/35-13-309; 32/35-13-310; www.srk.com.pl

Przeznaczenie według planu zagospodarowania przestrzennego -

Brak planu zagospodarowania przestrzennego. Wg Studium uwarunkowań i zagospodarowania przestrzennego z 25.10.2000 r. działka leży w obszarze strefy produkcyjnej.

Obecny sposób zagospodarowania -

Teren płaski porośnięty trawą i krzewami o charakterze dzikiej roślinności. Kształt zbliżony do prostokąta.

Informacje o terenach przyległych –

W otoczeniu znajduje się obiekty przemysłowe – zakłady gumowe i wytwórnia betonu.

Istniejące uzbrojenie –

Działki leżą na terenie umożliwiającym przyłączenie do podstawowych sieci uzbrojenia terenu.

Dostępność komunikacyjna –

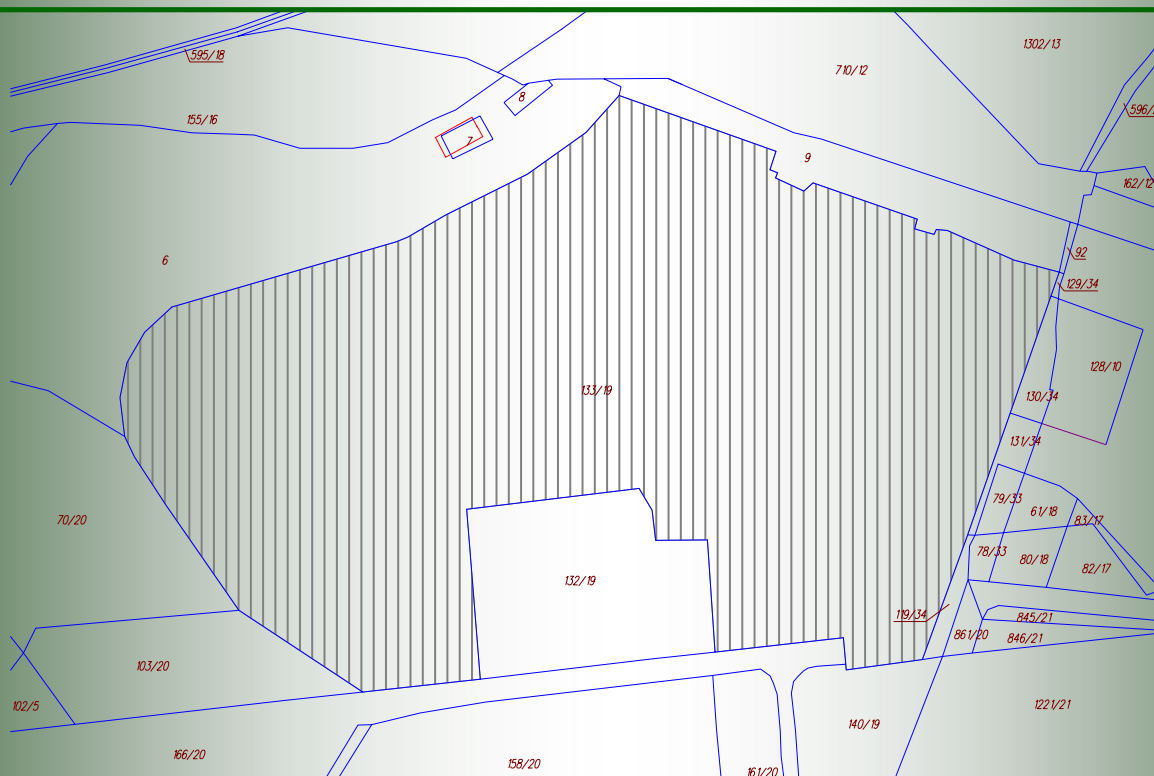
Połączenie z ul. Szyby Rycerskie. Działka posiada dostęp do dróg publicznych: droga wojewódzka nr 925 i drogi krajowe nr 79 i 94.

Sugerowana forma zbycia –

Sprzedaż prawa wieczystego użytkowania na lata do 2089 r., w drodze przetargu publicznego.

Osoba do kontaktu –

Dyrektor Biura Zagospodarowania i Sprzedaży Majątku, Włodzimierz Kulisz
tel.: +48 (prefix) 32/35-13-316; e-mail.: wkulisz@srk.com.pl



MAPA EWIDENCYJNA

POWIERZCHNIA CAŁKOWITA 5,5349 ha (55 349 m²)