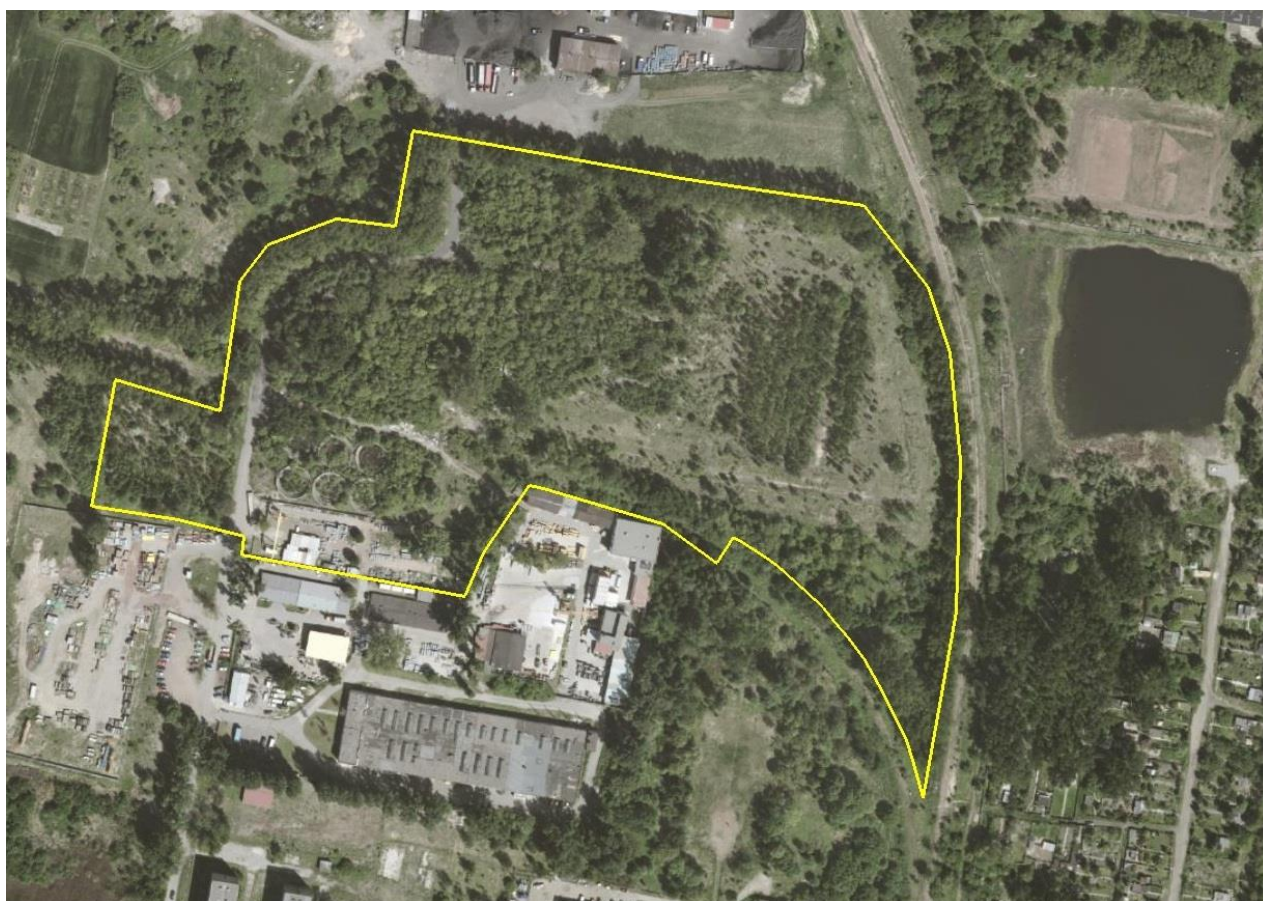


<b>Teren byłego Szybu Lompa</b>	
<b>Województwo</b>	<b>Śląskie</b>
<b>Powiat</b>	<b>Bytom</b>
<b>Gmina</b>	<b>Bytom</b>
<b>Ulica</b>	<b>Siemianowicka</b>
<b>Maksymalna dostępna powierzchnia (ha)</b>	<b>7,7 ha</b>
<b>Możliwość powiększenia terenu</b>	<b>Nie</b>
<b>Przeznaczenie w SUIKZP</b>	<b>N- nieużytki, hałdy, Ba - tereny zagospodarowania przemysłowego, magazynowo - składowego</b>
<b>Aktualny sposób użytkowania</b>	<b>Teren zlikwidowanego szybu Lompa byłej KWK Piekary</b>



<b>Nr działki</b>	<b>Karta/Arkusze mapy (dodatek)</b>	<b>Nr obrębu</b>	<b>Obręb</b>	<b>Powierzchnia gruntu (m<sup>2</sup>)</b>
<b>5132/450</b>	1	0013	Rozbark	<b>726</b>
<b>5976/457</b>	1	0013	Rozbark	<b>893</b>
<b>5979/456</b>	1	0013	Rozbark	<b>1 096</b>
<b>5982/455</b>	1	0013	Rozbark	<b>964</b>

<b>7267/450</b>	1	0013	Rozbark	<b>51 023</b>
<b>7269/450</b>	1	0013	Rozbark	<b>1 006</b>
<b>7272/442</b>	1	0013	Rozbark	<b>21 360</b>
<b>7274/450</b>	1	0013	Rozbark	<b>155</b>
				<b>77 223</b>