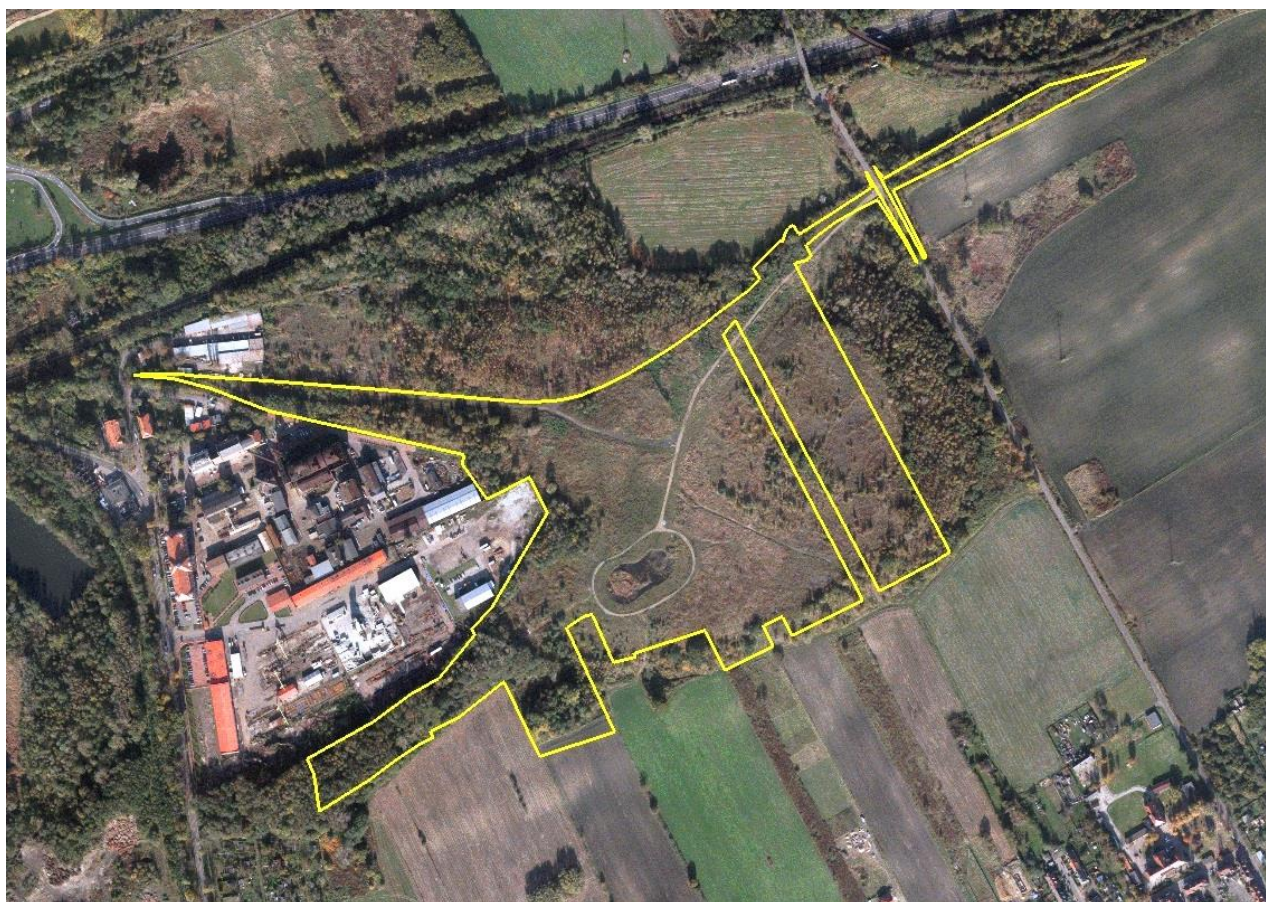


Zabrze, ul. Hagera	
Województwo	Śląskie
Powiat	Zabrze
Gmina	Zabrze
Ulica	Kasprowicza, Hagera
Maksymalna dostępna powierzchnia (ha)	17,1 ha
Możliwość powiększenia terenu	Nie
BRAK MPZP Wg Studium Uwarunkowań i Kierunków Zagospodarowania Przestrzennego	Us – tereny usług sportu i rekreacji MMp – tereny zabudowy mieszkaniowej mieszanej (powstające) PU – tereny przemysłowo-usługowe
Aktualny sposób użytkowania	Teren przemysłowy



Nr działki	Karta/Arkusze mapy (dodatek)	Nr obrębu	Obręb	Powierzchnia gruntu (m²)
1029/26	1	0002	Biskupice	7 136
1031/29	1	0002	Biskupice	7 229
1033/37	1	0002	Biskupice	8 023

1035/45	1	0002	Biskupice	7 383
1039/58	1	0002	Biskupice	6 659
1055/122	1	0002	Biskupice	2 270
1093/29	1	0002	Biskupice	82
1396/58	1	0002	Biskupice	4
1399/58	1	0002	Biskupice	489
1401/55	1	0002	Biskupice	392
1403/45	1	0002	Biskupice	345
1405/37	1	0002	Biskupice	324
1672/225	1	0002	Biskupice	110 935
584/152	1	0002	Biskupice	9 100
617/26	1	0002	Biskupice	492
620/29	1	0002	Biskupice	547
679/2	1	0002	Biskupice	2 022
998/134	1	0002	Biskupice	1 120
201/21	3	0002	Biskupice	6 696
				171 248